

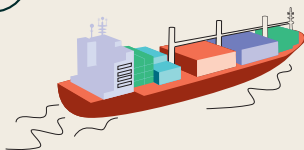
Boehringer Ingelheim en France



439 millions d'euros
de chiffre d'affaires réalisés
sur le marché français.



359 millions d'euros
de chiffre d'affaires réalisés
à l'export.



75% des vaccins vétérinaires
produits en France sont exportés

Boehringer Ingelheim dans le monde



Entreprise familiale basée
à Ingelheim (Allemagne)
et opérant dans
plus de 130 pays

Environ
54 500
collaborateurs



Chiffre d'affaires de
26,8 milliards
d'euros

6,2 milliards
d'euros
investis en R&D



Chiffres au 31 décembre 2024

La qualité de notre activité d'information promotionnelle



La première certification de Boehringer Ingelheim France remonte à 2007. La qualité de nos pratiques d'information promotionnelles en conformité avec la charte de l'information promotionnelle constitue une valeur essentielle de notre entreprise

Tous les collaborateurs s'engagent à respecter et sont en mesure de présenter les règles de déontologie définies ci-après :

- Avoir un comportement discret et respecter le secret professionnel en salle d'attente ou en établissement de santé.
- Délivrer une information de qualité sur nos médicaments.
- Remonter toute information relative à la pharmacovigilance et/ou à un usage non-conforme au bon usage de nos médicaments.
- Respecter les règles d'organisation de visites édictées par le professionnel de santé.
- Recueillir des informations sur les professionnels de santé conformément à la loi sur l'informatique et les libertés.
- Absence de remise de cadeaux, d'échantillons et d'avantages, sauf exceptions définies par la réglementation.

Pour + d'informations

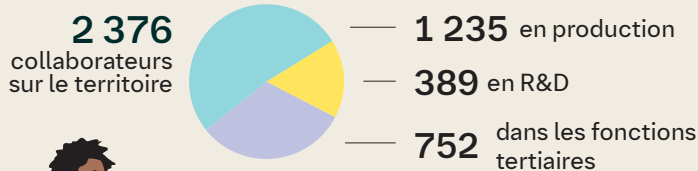
Boehringer Ingelheim France - 100-104, Avenue de France, 75013 Paris
Tel : +33(0)1 44 34 65 65
Boehringer Ingelheim Santé Animale - 29, avenue Tony Garnier, 69007 Lyon
Tel : +33 (0)4 72 72 30 00
Centre d'Informations Boehringer Ingelheim
Tel : +33 (0)3 26 50 45 33 | centre.informations@boehringer-ingelheim.com
Informations vétérinaire
Tel : +33 (0)3 26 50 47 50 | infoveto.rei@boehringer-ingelheim.com

Life Forward



Boehringer Ingelheim France

Faits & Chiffres 2025



2 activités

Santé humaine

Boehringer Ingelheim a pour mission d'améliorer la santé et la qualité de vie des patients en mettant à disposition des médicaments innovants ainsi que des services de proximité, dans la prévention et le traitement de maladies chroniques :



Cardio-rénal-métabolisme



Pneumologie



Inflammation



Système nerveux central



Oncologie

Santé animale

Boehringer Ingelheim développe des solutions innovantes dans le domaine des vaccins, des antiparasitaires, des solutions thérapeutiques et des services associés pour les animaux de compagnie et les animaux d'élevage :



Animaux de compagnie



Ruminants



Volailles



Porcs

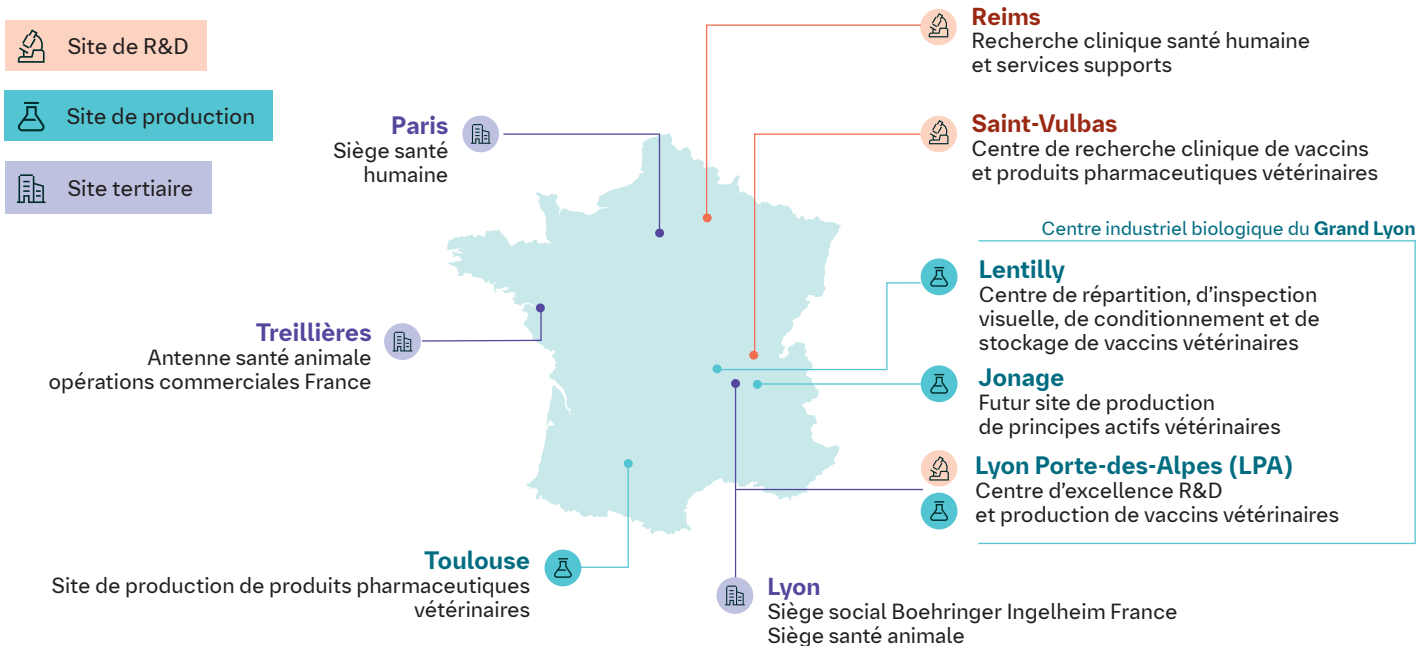


Chevaux



Santé Publique Vétérinaire

Des expertises sur toute la chaîne de valeur pharmaceutique : recherche, développement, production et mise à disposition de solutions thérapeutiques.



Un acteur de santé engagé

Au cœur des territoires :

Plus de 600 millions d'euros investis en France sur les 7 dernières années, dont :

- 355 millions pour le site de principes actifs vétérinaires de Jonage*.
- Plus de 130 millions pour les sites industriels de Lyon Porte-des-Alpes et Lentilly.
- Plus de 80 millions pour le site de production de Toulouse.
- Plus de 35 millions pour les centres de R&D de Lyon Porte-des-Alpes et Saint-Vulbas.

*Montant total du projet d'investissement.

Dans le développement durable :

- Un investissement significatif pour lutter contre l'antibiorésistance à travers la co-entreprise AUROBAC Therapeutics.
- Neutralité carbone de nos activités industrielles d'ici 2030.

Des engagements forts dans l'écosystème des sciences du vivant :

- 52 études cliniques menées en France, dirigées depuis Reims.
- Partenariat avec OSE Immunotherapeutics en immuno-oncologie, immuno-inflammation et dans le domaine des maladies cardiovasculaires, rénales et métaboliques.
- Partenariat avec l'État pour la fourniture de vaccins contre la grippe aviaire et la fièvre catarrhale ovine.